

Výukový materiál vytvořen v rámci projektu EU peníze školám

REGISTRAČNÍ ČÍSLO PROJEKTU
CZ.1.07/1.4.00/21.3654

Základní škola Liberec,
Dobiášova 851/5, příspěvková organizace



evropský
sociální
fond v ČR



EVROPSKÁ UNIE



MINISTERSTVO ŠKOLSTVÍ,
MLÁDEŽE A TĚLOVÝCHOVY



OP Vzdělávání
pro konkurenceschopnost

INVESTICE DO ROZVOJE VZDĚLÁVÁNÍ

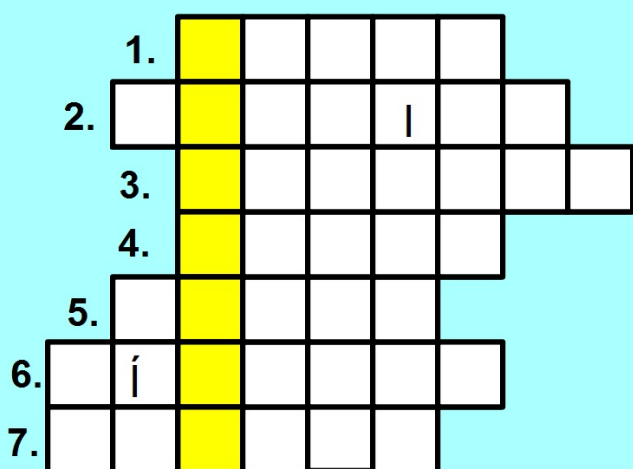
Tento výukový materiál vznikl v rámci Operačního programu Vzdělávání pro konkurenceschopnost.

Téma:	Slovesa
Autor:	Mgr. Jana Paštová
Číslo materiálu:	VY_32_INOVACE_Čj2_18_14
Sada č.	18

Předmět: Český jazyk a literatura
Tematický okruh : Jazyková a slohová výchova
Datum vytvoření: 31. 3. 2013
Cílová skupina: žák 1. stupně ZŠ - základní vzdělávání
Doporučeno pro: 2. ročník
Anotace:

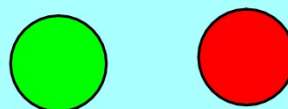
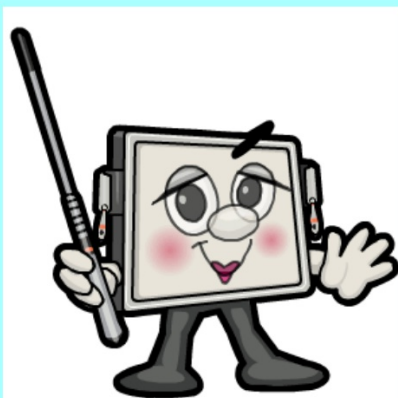
- seznámení se slovesy, poznávání sloves v textu
- doplňování správných sloves do vět
- posílení mezipředmětových vztahů, využití multimediální techniky

A Á B C Č D E É Ě F G H CH I Í J K L M N O



1. Co tvoří větu?
2. Co tvoří slova?
3. Co je na konci věty
tázací?
4. Opak ke slovu malý.
5. Co je na konci věty
oznamovací věty?
6. Jak říkáme napsané hlásce?
7. Slovo nadřazené ke slovům
míč, kostky, autíčko.

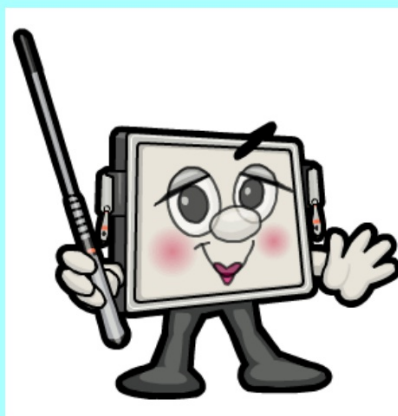
P
R
Ř
S
Š
T
U
Ú
Ů
V
W
X
Y
Ý



[] [] [] Q Ž Z Ý

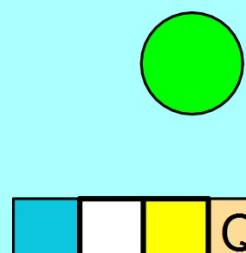
A Á B C Č D E É Ě F G H CH I Í J K L M N O

1. S L O V A
2. S L A B I K Y
3. O T A Z N Í K
4. V E L K Ý
5. T E Č K A
6. P Í S M E N O
7. H R A Č K Y

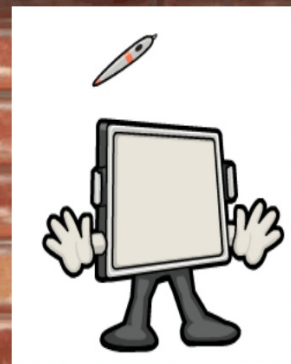


1. Co tvoří větu?
2. Co tvoří slova?
3. Co je na konci věty
tázací?
4. Opak ke slovu malý.
5. Co je na konci věty
oznamovací věty?
6. Jak říkáme napsané hlásce?
7. Slovo nadřazené ke slovům
míč, kostky, autíčko.

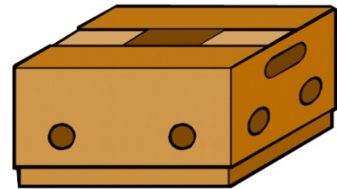
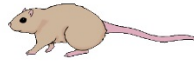
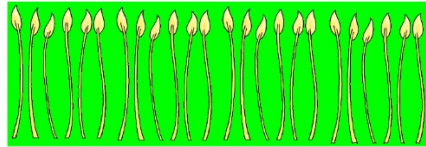
P
R
Ř
S
Š
T
U
Ú
Ů
V
W
X
Y
Ý



Co dělají ?



Co dělají ?





Co dělají ?

slepice

vítr

medvěd

kuchař

vlak

pes

sluníčko

děti

zedník

zobe

houká

křičí

fičí

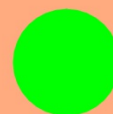
hřeje

stavi

bručí

vaří

hlídá



Najdete slovesa v textu ?

Maminka pracuje na zahradě .

Slepice snáší vajíčka .

Pavel píše domácí úkoly .

Mráz štípe do tváří .

Zvířata se rozběhla po lese.

Naše auto jezdí rychle .

Upečeme jahodový dort .



Zdroje:

- Všechny objekty použité k vytvoření materiálu jsou součástí SW ActivStudio, SW ActivInspire, Resource pack nebo jsou vlastní originální tvorbou autora.
- Jakékoliv další využití podléhá autorskému zákonu. Dílo smí být dále šířeno pod licencí CC BY-SA (www.creativecommons.cz).
- Autorem materiálu a všech jeho částí, není-li uvedeno jinak, je autor.
- Materiál je určen pro bezplatné používání pro potřeby výuky a vzdělávání na všech typech škol a školských zařízení.



evropský
sociální
fond v ČR



EVROPSKÁ UNIE



MINISTERSTVO ŠKOLSTVÍ,
MLÁDEŽE A TĚLOVÝCHOVY



OP Vzdělávání
pro konkurenceschopnost

INVESTICE DO ROZVOJE VZDĚLÁVÁNÍ

verze programu: ActivInspire 1.6

Vzdělávací oblast:

Jazyk a jazyková komunikace

klíčová slova:

slovesa

Vyluštěte křížovku a dovíte se, co se budeme dnes učit.

Pokud si nevíte rady, stiskněte červené tlačítko.

Pokud vám tajenka vyšla, stiskněte zelené tlačítko a dovíte se více.

**Nepodařilo se tajenku vyluštit?
Zkusíme to společně.**

**Hotovo. Ale co jsou to slovesa se dovíte , když
stisknete zelené
tlačítko.**

Slovesa nám říkají, co osoby , zvířata a věci dělají.

Říkejte sami, co osoby, zvířata a věci na této stránce dělají.

Výborně....můžete stisknout zelené tlačítko.

Vytáhněte z krabice slovesa a přiřadte je k podstatným jménům podle toho, co dělají.

Pokud máte hotovo, stiskněte zelené tlačítko.

***Připojte vhodná slovesa k podstatným
jménům.***

Hotovo. Tak stiskněte zelené tlačítko.

Najděte v textu slovesa a podtrhněte je vlnovkou.

Klikněte na kouzelné zrcadlo, odhalí vám správné řešení.

Pokud máte vše dobře, můžete se pustit do hledání sloves ve vašem pracovním sešitě nebo do dortu, který si upečete.

HODNĚ ŠTĚSTÍ