

Výukový materiál vytvořen v rámci projektu EU peníze školám

REGISTRAČNÍ ČÍSLO PROJEKTU
CZ.1.07/1.4.00/21.3654

Základní škola Liberec,
Dobiášova 851/5, příspěvková organizace



evropský
sociální
fond v ČR



EVROPSKÁ UNIE



MINISTERSTVO ŠKOLSTVÍ,
MLÁDEŽE A TĚLOVÝCHOVY



OP Vzdělávání
pro konkurenceschopnost

INVESTICE DO ROZVOJE VZDĚLÁVÁNÍ

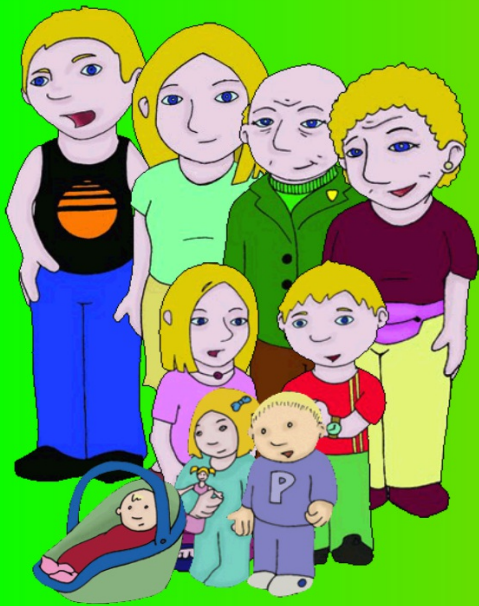
Tento výukový materiál vznikl v rámci Operačního programu Vzdělávání pro konkurenceschopnost.

Téma:	SLOVA PŘÍBUZNÁ
Autor:	Mgr. Světlana Snětivá
Číslo materiálu:	VY_32_INOVACE_Čj3_21_08
Sada č.	21

Předmět: Český jazyk a literatura
Tematický okruh : Jazyková výchova
Datum vytvoření: 3. 7. 2013
Cílová skupina: žák 1. stupně ZŠ - základní vzdělávání
Doporučeno pro: 3. ročník
Anotace:

- vyhledávání kořene slova a řazení slov podle příbuznosti
- posílení mezipředmětových vztahů, využití multimediální techniky

Slova příbuzná mají společnou část, která se jmenuje kořen.
Významy slov spolu souvisí.



příbuzní Dvořákovi

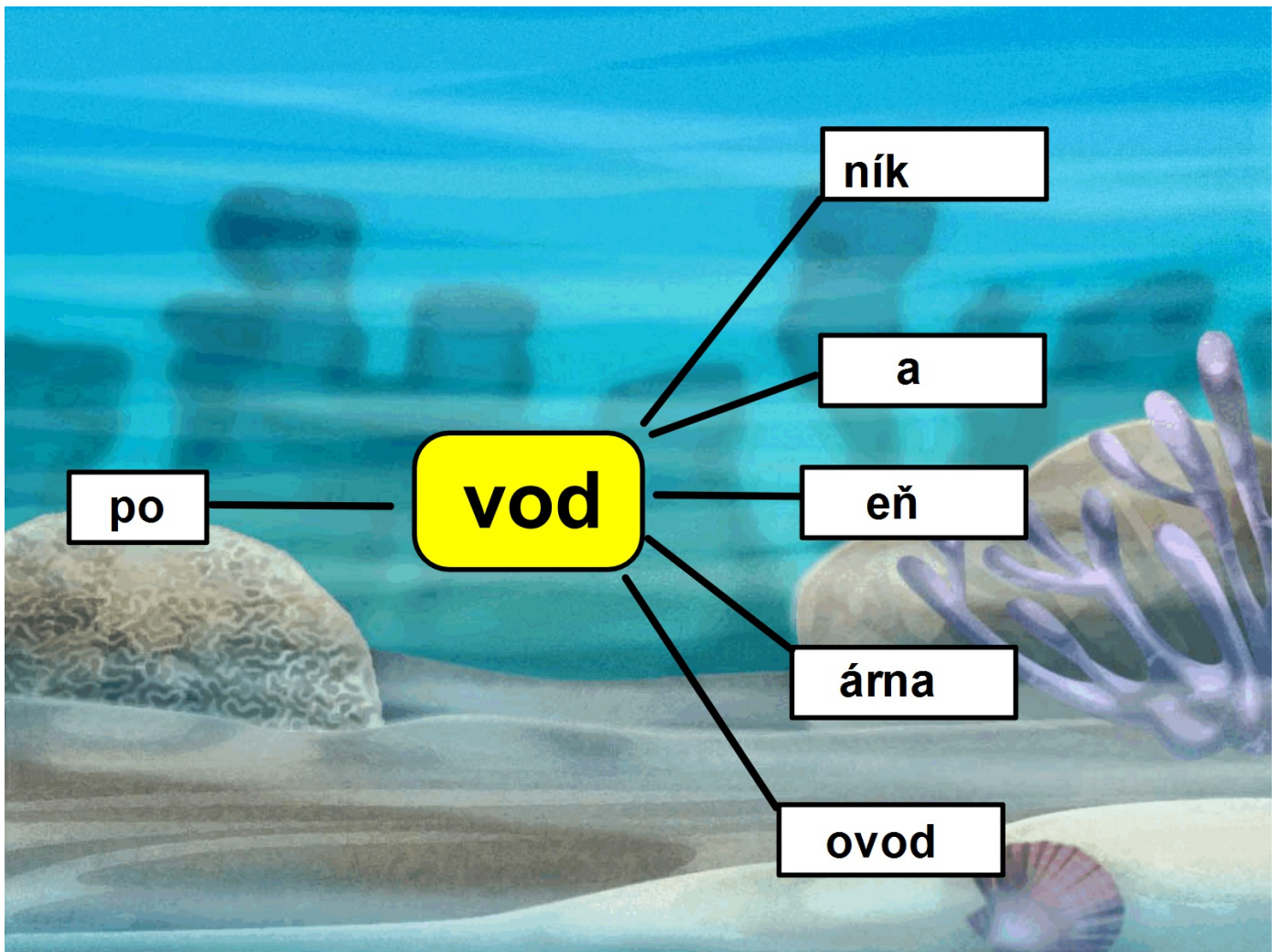
lékař

lék

lékárna

lékárník

příbuzná slova



lesník lesopark

chodník

letí

nadchod

přelet

les

chodba

letuška

východ

lesní



prales

letadlo

odlet

schod



letišťe

podchod

přílet



vchod

Zdroje:

- Všechny objekty použité k vytvoření materiálu jsou součástí SW ActivStudio, SW ActivInspire, Resource pack nebo jsou vlastní originální tvorbou autora.
- Jakékoliv další využití podléhá autorskému zákonu. Dílo smí být dále šířeno pod licencí CC BY-SA (www.creativecommons.cz).
- Autorem materiálu a všech jeho částí, není-li uvedeno jinak, je autor.
- Materiál je určen pro bezplatné používání pro potřeby výuky a vzdělávání na všech typech škol a školských zařízení.



INVESTICE DO ROZVOJE VZDĚLÁVÁNÍ

verze programu: ActivInspire 1.6

Vzdělávací oblast:

Jazyk a jazyková komunikace

klíčová slova: kořen, příbuzné slovo

Výklad látky

Skládej slova příbuzná. Sleduj kořen slova.

Zařaď správně slova do pytlů podle kořene. Kořen označ kroužkem.

Nápověda:

chod - chodník, nadchod, východ, podchod, vchod, chodba, schod

les - lesník, lesopark, lesní, les, prales

let - letí, letuška, letadlo, odlet, přílet, letiště, přelet