

Výukový materiál vytvořen v rámci projektu EU peníze školám

REGISTRAČNÍ ČÍSLO PROJEKTU
CZ.1.07/1.4.00/21.3654

Základní škola Liberec,
Dobiášova 851/5, příspěvková organizace



evropský
sociální
fond v ČR



EVROPSKÁ UNIE



MINISTERSTVO ŠKOLSTVÍ,
MLÁDEŽE A TĚLOVÝCHOVY



OP Vzdělávání
pro konkurenceschopnost

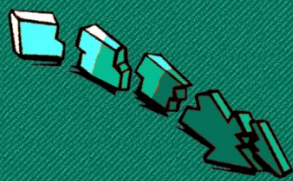
INVESTICE DO ROZVOJE VZDĚLÁVÁNÍ

Tento výukový materiál vznikl v rámci Operačního programu Vzdělávání pro konkurenceschopnost.

Téma:	SLOVNÍ DRUHY
Autor:	Mgr. Zuzana Jiřikovská
Číslo materiálu:	VY_32_INOVACE_Čj5(2)_43_01
Sada č.	43

Předmět: Český jazyk a literatura
Tematický okruh : Jazyková výchova
Datum vytvoření: 3. 9. 2013
Cílová skupina: žák 1. stupně ZŠ - základní vzdělávání
Doporučeno pro: 5. ročník
Anotace:

- procvičování slovních druhů, slova příbuzná, homonyma
- posílení mezipředmětových vztahů, využití multimediální techniky



SLOVNÍ DRUHY

SKLOŇUJEME
osoby
časy

NEOHEBNÉ

čísla

vzory
ČASUJEME

OHEBNÉ

pády

ROZDĚLENÍ SLOVNÍCH DRUHŮ:

OHEBNÉ



PODSTATNÁ JMÉNA

ČÍSLOVKY

ZÁJMENA

PŘEDLOŽKY

ČÁSTICE

NEOHEBNÉ



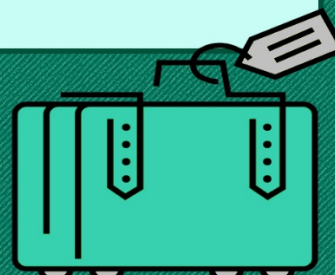
SLOVESA

PŘÍDAVNÁ JMÉNA

SPOJKY

PŘÍSLOVCE

CITOSLOVCE



KTERÉ SLOVO DO ŘADY NEPATŘÍ?

A koupat pít chytat zavřít měřit dvacet nebýt

B třicátý vysoko tisíc několikrát šestery dvě

C píle lampa žákovská cesta malování lékařka

D bratrův pilný věrně zahradní Evininy příští

E dnes tichá kupředu zpátky klidně nahoře

F tento jejich my nikdo krátký které vašemu

PŘEČTI SI POZORNĚ VĚTY A URČI SLOVNÍ DRUH VYZNAČENÉHO SLOVA:

Libor a **má** sestra jsou u babičky.

Na zahradě **má** postavený stan.

Vyber si boty a dones mi **je**.

Zahradník **je** ve skleníku.

Mnozí lidé **jí** hodně zeleniny.

Vysvětli **jí** všechno nové.

Dlaně **tři** o sebe a zahřej se.

Král měl v pohádce **tři** dcery.

 **zájmeno**

 **sloveso**

 **číslovka**

ŘEŠENÍ

URČI SLOVNÍ DRUHY. Přetahuj čísla za slova:

náměstí
koupeš
řádně
slabé
přes
at'

hopla
čtvery
poněvadž
malinko
dříví
Jirkova

prstem
zkouší
pod
časně
tomu
cililink

stokrát
sekyra
vodní
nám
necht'
proti



1

2

3

4

5

6

7

8


9

10



UTVOŘ PŘÍBUZNÁ SLOVA K ZADANÝM OBRÁZKŮM:



	podstatné jméno	sloveso	přídavné jméno	příslovce
	-----	-----	-----	-----
	-----	-----	-----	-----
	-----	-----	-----	-----
	-----	-----	-----	-----
	-----	-----	-----	-----

Zdroje:

- Všechny objekty použité k vytvoření materiálu jsou součástí SW ActivStudio, SW ActivInspire, Resource pack nebo jsou vlastní originální tvorbou autora.
- Jakékoliv další využití podléhá autorskému zákonu. Dílo smí být dále šířeno pod licencí CC BY-SA (www.creativecommons.cz).
- Autorem materiálu a všech jeho částí, není-li uvedeno jinak, je autor.
- Materiál je určen pro bezplatné používání pro potřeby výuky a vzdělávání na všech typech škol a školských zařízení.



EVROPSKÁ UNIE



MINISTERSTVO ŠKOLSTVÍ,
MLÁDEŽE A TĚLOVÝCHOVY



OP Vzdělávání
pro konkurenceschopnost

INVESTICE DO ROZVOJE VZDĚLÁVÁNÍ

verze programu: ActivInspire 1.6

Vzdělávací oblast:

Jazyk a jazyková komunikace

klíčová slova: slovní druhy

úvodní stránka

učitel může jednotlivá hesla využít k připomenutí učiva 4. ročníku

žáci nejprve musí přesunout názvy slovních druhů; ty, které zaujmají správnou pozici, jsou zamčené (podst. jména, zájmena a spojky)

/nástroj-vybrat/

pod oběma kufry jsou slova, která je třeba přiřazovat do rámečku s názvem slovního druhu

/nástroj-vybrat/

v každé řadě žák najde nehodící se slovo, pak je na tabuli označí zvýrazňovačem

/nástroj-zvýrazňovač-červená barva/

pro kontrolu správnosti lze pak kliknout na rámeček s písmenem, objeví se skrytá hvězdička nad označeným slovem

/nástroj-vybrat/

dalším krokem je pojmenování skupiny slov A až F; žák vysune zprava šipku se slovním druhem, pak ji přiřadí k řadě slov

/nástroj-vybrat/

ve dvojici vět mají žáci označit slovním druhem podbarvené slovo; za šipku přisunou zprava náležitý slovní druh

/nástroj-vybrat/

na závěr práce se kliknutím na rámeček **ŘEŠENÍ** před větami objeví správné slovní druhy

/nástroj-vybrat/

nekonečné kopie slovních druhů

žáci chodí k tabuli a přetahují jednotl. čísla slovních druhů za bílá slova /nástroj-vybrat/

po skončení práce je třeba kliknout na šipku vlevo, před bílými výrazy se objeví správná číslování slovních druhů /nástroj-vybrat/

učitel odsune tmavý obdélník dolů, žáci pak chodí nad slova ve větách přisouvat shora čísla slovních druhů, kontrolují se navzájem /nástroj-vybrat/

práce s kořenem slova

k zadanému obrázku píší žáci příbuzná slova podle slovních druhů /nástroj-pero-bílá barva/

učitel zadané obrázky postupně odkrývá - posouvá tmavší obdélník směrem dolů /nástroj-vybrat/; žáci mohou dále tvořit příbuzná slova ústně

k porovnání správnosti jsou připravena příbuzná slova ve všech okénkách; kliknutím na obrázek se objeví skrytá slova /nástroj-vybrat/