

Výukový materiál vytvořen v rámci projektu EU peníze školám

REGISTRAČNÍ ČÍSLO PROJEKTU
CZ.1.07/1.4.00/21.3654

Základní škola Liberec,
Dobiášova 851/5, příspěvková organizace



evropský
sociální
fond v ČR



EVROPSKÁ UNIE



MINISTERSTVO ŠKOLSTVÍ,
MLÁDEŽE A TĚLOVÝCHOVY



OP Vzdělávání
pro konkurenceschopnost

INVESTICE DO ROZVOJE VZDĚLÁVÁNÍ

Tento výukový materiál vznikl v rámci Operačního programu Vzdělávání pro konkurenceschopnost.

Téma:	DOPRAVNÍ PROSTŘEDKY
Autor:	Mgr. Zuzana Jiřikovská
Číslo materiálu:	VY_32_INOVACE_Pr3(2)_63_03
Sada č.	63

Předmět: Prvouka
Tematický okruh : Místo, kde žijeme
Datum vytvoření: 6. 9. 2014
Cílová skupina: žák 1. stupně ZŠ - základní vzdělávání
Doporučeno pro: 3. ročník
Anotace:

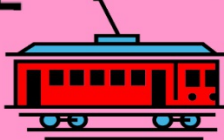
- dopravní prostředky na suchu, na vodě, ve vzduchu, čtyřsměrka
- posílení mezipředmětových vztahů, využití multimediální techniky



DOPRAVNÍ



PROSTŘEDKY



Umísti dopravní prostředky podle toho, po čem se pohybují:

po kolejích

ve vzduchu



po vodě

po vozovce

Pozorně si prohlédni naznačené názvy dopravních prostředků, chybějící písmena dopiš:

1 M O C Y

2 N Á A N A U

3 T R J S

4 Z U C H Ď

5 M O

6 L N O K



Rozděl dopravní prostředky podle toho, kdo je ovládá:

KAPITÁN

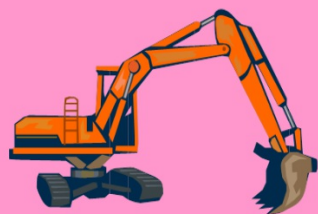
**Ř
I
D
I
Č**

**S
T
R
O
J
V
Ů
D
C
E**



PILOT





T	△	A	F	O	R	M	U	L	E
R	T	U	V	△	A	O	△	O	△
A	R	T	L	T	K	T	O	K	V
K	Y	O	A	A	E	O	L	O	R
T	S	B	K	N	T	R	O	M	T
O	K	U	△	K	A	K	K	O	U
R	Á	S	N	Ó	L	A	B	T	L
△	Č	△	B	A	G	R	△	I	N
△	S	A	N	I	T	K	A	V	Í
B	Á	Ř	E	J	O	T	U	A	K



Zdroje:

- Všechny objekty použité k vytvoření materiálu jsou součástí SW ActivStudio, SW ActivInspire, Resource pack nebo jsou vlastní originální tvorbou autora.
- Jakékoliv další využití podléhá autorskému zákonu. Dílo smí být dále šířeno pod licencí CC BY-SA (www.creativecommons.cz).
- Autorem materiálu a všech jeho částí, není-li uvedeno jinak, je autor.
- Materiál je určen pro bezplatné používání pro potřeby výuky a vzdělávání na všech typech škol a školských zařízení.



EVROPSKÁ UNIE



MINISTERSTVO ŠKOLSTVÍ,
MLÁDEŽE A TĚLOVÝCHOVY



OP Vzdělávání
pro konkurenceschopnost

INVESTICE DO ROZVOJE VZDĚLÁVÁNÍ

verze programu: ActivInspire 1.6

Vzdělávací oblast:

Člověk a jeho svět

klíčová slova: dopravní prostředky

úvodní stránka

žáci mohou pojmenovat zobrazené dopravní prostředky, uvést další známé druhy

(taxi, osobní auto, velká loď-trajekt, metro, tramvaj, autobus, vlak)

třídění dopr. prostředků

podle zadání žáci vsouvají jednotlivá slova do rámečků, ta jsou pod obrázkem auta /nástroj-vybrat/, uvedených je 13

kontrola: učitel vysune za šipku naznačeným směrem skupinu příslušných slov, která jsou skrytá pod obdélníky /nástroj-vybrat/

názvy dopravních prostředků

**úkolem je doplnit do okének chybějící písmena /nástroj-
pero-tmavá barva/**

kontrola: učitel setře zapsaná písmena i s okénky a objeví se správná slova /nástroj-magický inkoust/

Kdo řídí dopravní prostředky?

jednotlivci chodí k tabuli pojmenovat obrázek na středu plochy a pak jej nasunou do přísluš. trojúhelníku, kontroluje učitel /nástroj-vybrat/

řešení: ŘIDIČ - 5 obrázků, KAPITÁN, PILOT, STROJVŮDCE - po 4 obrázcích

čtyřsměrka

v mřížce mají žáci vyhledat všechny vyobrazené doprav. prostředky;

***varianta A:* jednotlivci chodí vyznačovat perem jednotlivá slova, pak kliknou na obrázek a objeví se podbarvení daného slova /nástroj-pero-modrá barva/**

***varianta B:* žák pouze ukáže, kde se slovo nachází a klikne na obrázek, objeví se podbarvení termínu /nástroj-vybrat/**