

# Výukový materiál vytvořen v rámci projektu EU peníze školám

REGISTRAČNÍ ČÍSLO PROJEKTU  
CZ.1.07/1.4.00/21.3654

Základní škola Liberec,  
Dobiášova 851/5, příspěvková organizace



evropský  
sociální  
fond v ČR



EVROPSKÁ UNIE



MINISTERSTVO ŠKOLSTVÍ,  
MLÁDEŽE A TĚLOVÝCHOVY



OP Vzdělávání  
pro konkurenceschopnost

INVESTICE DO ROZVOJE VZDĚLÁVÁNÍ

Tento výukový materiál vznikl v rámci Operačního programu Vzdělávání pro konkurenceschopnost.

<b>Téma:</b>	<b>DOPRAVNÍ ZNAČKY SVISLÉ</b>
<b>Autor:</b>	Mgr. Zuzana Jiřikovská
<b>Číslo materiálu:</b>	VY_32_INOVACE_Pr3(2)_63_10
<b>Sada č.</b>	<b>63</b>

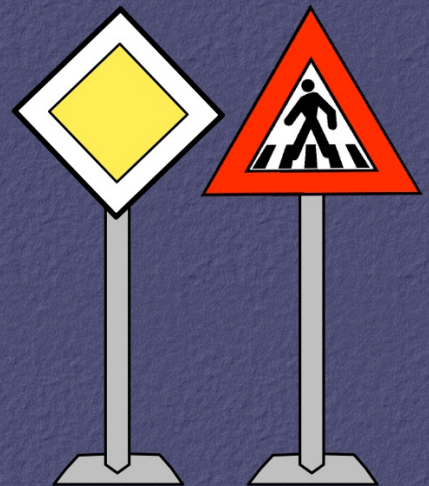
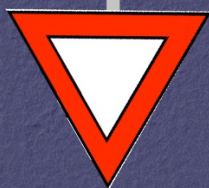
Předmět: Prvouka  
Tematický okruh : Místo, kde žijeme  
Datum vytvoření: 4. 10. 2014  
Cílová skupina: žák 1. stupně ZŠ - základní vzdělávání  
Doporučeno pro: 3. ročník

Anotace:

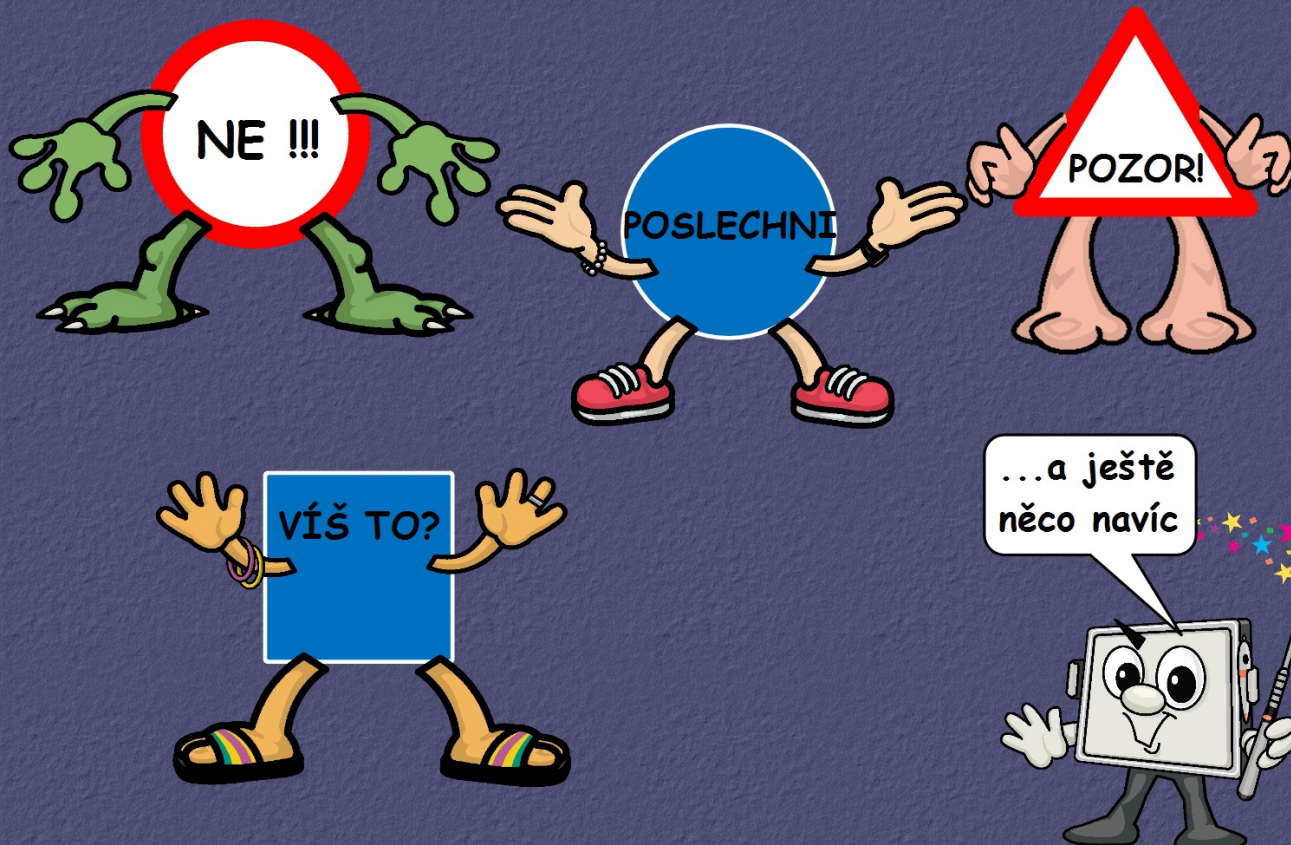
- druhy a dělení dopravních značek svislých, jejich pojmenování
- posílení mezipředmětových vztahů, využití multimediální techniky

# DOPRAVNÍ ZNAČKY

svislé

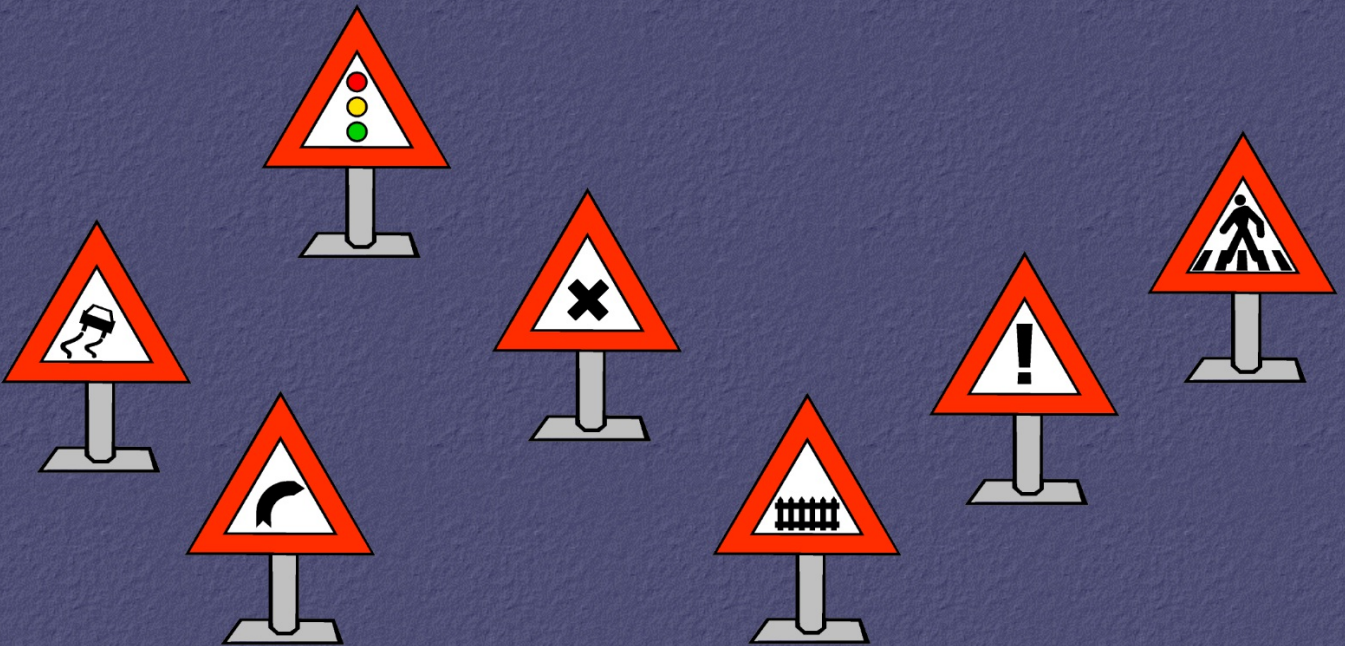


Poznáváš základní druhy dopravních značek?  
Postupně klikej na obrázky:



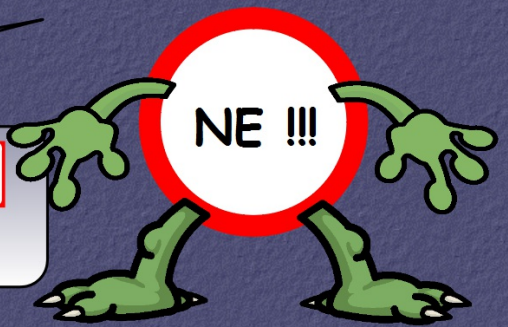


Ahoj, jsem ZNAČKA   
a ráda upozorňuji na nebezpečí!

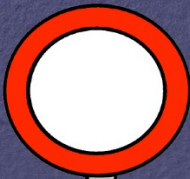




Čau, jsem ZNAČKA  
a miluju zakazování!



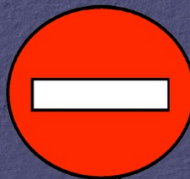
Zákaz



Zákaz



Zákaz




Zákaz



Zákaz



Zákaz

Haló, jsem ZNAČKA   
a přikazuji, kudy chodím!



POSLECHNI



Kruhový objezd  
Přikázaný směr jízdy  
Stezka pro cyklisty  
Stezka pro chodce  
Jiný příkaz





zpět

Já jsem ZNAČKA [ ] [ ] [ ]  
a informuji o všem kolem.

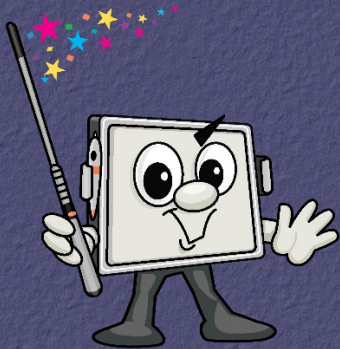


LIBEREC



A ještě poslední skupina  
dopravních značek -

**ZNAČKY UPRAVUJÍCÍ  
PŘEDNOST**



Přisuň název  
pod značku:



Stůj, dej  
přednost  
v jízdě  
komunikaci



zpět

## Zdroje:

- Všechny objekty použité k vytvoření materiálu jsou součástí SW ActivStudio, SW ActivInspire, Resource pack nebo jsou vlastní originální tvorbou autora.
- Jakékoliv další využití podléhá autorskému zákonu. Dílo smí být dále šířeno pod licencí CC BY-SA ([www.creativecommons.cz](http://www.creativecommons.cz)).
- Autorem materiálu a všech jeho částí, není-li uvedeno jinak, je autor.
- Materiál je určen pro bezplatné používání pro potřeby výuky a vzdělávání na všech typech škol a školských zařízení.



EVROPSKÁ UNIE



MINISTERSTVO ŠKOLSTVÍ,  
MLÁDEŽE A TĚLOVÝCHOVY



OP Vzdělávání  
pro konkurenceschopnost

INVESTICE DO ROZVOJE VZDĚLÁVÁNÍ

verze programu: ActivInspire 1.6

Vzdělávací oblast:

Člověk a jeho svět

klíčová slova: druhy dopravních značek svislých

## úvodní stránka

## rozcestník

podle zadání vybírají žáci nejprve ze čtyř druhů dopravních značek, nakonec kliknout na skupinu pátou s obrázkem interakt. tabule

**/nástroj-vybrat/**

## značky výstražné

druh značky je překryt bílým obdélníkem, po kliknutí na něj se zobrazí **VÝSTRAŽNÁ**;

žáci pojmenují jednotlivé značky a pak kliknou na jejich obrázek - objeví se přesný název **/nástroj-vybrat/**

po splnění úkolu je třeba kliknout na obr. nahoře **ZPĚT**, program se vrátí k rozcestníku **/nástroj-vybrat/**

### značky zákazové

druh značky je překryt bílým obdélníkem, po kliknutí na něj se zobrazí **ZÁKAZOVÁ**;

přesný název značky se objeví po vytažení šipky pod ní směrem dolů /nástroj-vybrat/

po splnění úkolu je třeba kliknout na obr. nahoře **ZPĚT**, program se vrátí k rozcestníku /nástroj-vybrat/

### značky příkazové

druh značky je překryt bílým obdélníkem, po kliknutí na něj se zobrazí **PŘÍKAZOVÁ**;

žáci mají pět značek přiřadit k jednomu z názvů, určí to ústně a pak kliknutím na obr. značky se objeví šipka /nástroj-vybrat/

po splnění úkolu je třeba kliknout na obr. nahoře **ZPĚT**, program se vrátí k rozcestníku /nástroj-vybrat/

### značky informativní

druh značky je překryt bílým obdélníkem, po kliknutí na něj se zobrazí **INFORMATIVNÍ**;

žáci pojmenují jednotlivé značky a pak kliknou na jejich obrázek - objeví se přesný název-popisek nástroje /nástroj-vybrat/

po splnění úkolu je třeba kliknout na obr. nahoře **ZPĚT**, program se vrátí k rozcestníku /nástroj-vybrat/

**značky upravující přednost**

**nesourodou skupinu značek představuje 5 obrázků, podle zadání chodí žáci přisouvat jejich přesné názvy /nástroj-vybrat/**

**kontroluje učitel s ostatními žáky**

**na závěr je možné se vrátit k rozcestníku a pojmenovat zástupce pěti druhů dopravních značek - kliknout na obr.**

**ZPĚT dole**

**/nástroj-vybrat/**