

Výukový materiál vytvořen v rámci projektu EU peníze školám

REGISTRAČNÍ ČÍSLO PROJEKTU
CZ.1.07/1.4.00/21.3654

Základní škola Liberec,
Dobiášova 851/5, příspěvková organizace



evropský
sociální
fond v ČR



EVROPSKÁ UNIE



MINISTERSTVO ŠKOLSTVÍ,
MLÁDEŽE A TĚLOVÝCHOVY



OP Vzdělávání
pro konkurenceschopnost

INVESTICE DO ROZVOJE VZDĚLÁVÁNÍ

Tento výukový materiál vznikl v rámci Operačního programu Vzdělávání pro konkurenceschopnost.

| | |
|-------------------------|----------------------------|
| Téma: | SVĚTELNÉ SIGNÁLY |
| Autor: | Mgr. Zuzana Jiřikovská |
| Číslo materiálu: | VY_32_INOVACE_Pr3(2)_63_14 |
| Sada č. | 63 |

Předmět: Prvouka
Tematický okruh : Místo, kde žijeme
Datum vytvoření: 20. 10. 2014
Cílová skupina: žák 1. stupně ZŠ - základní vzdělávání
Doporučeno pro: 3. ročník
Anotace:

- světelné signály pro řidiče a chodce, chování chodců při přecházení podle světelné signalizace, křižovka
- posílení mezipředmětových vztahů, využití multimediální techniky

SVĚTELNÉ SIGNÁLY

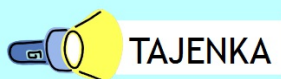


PRO CHODCE

Doplň správně jednotlivá slova do křížovky:



| | | | | | | | | | | |
|--|--|--|--|--|--|--|--|--|--|--|
| | | | | | | | | | | část zelené rostliny stonku |
| | | | | | | | | | | první květiny jara |
| | | | | | | | | | | Co máme rádi od včel? |
| | | | | | | | | | | učíme se znát význam každé dopravní |
| | | | | | | | | | | dorozumívací prostředek se sluchátkem |
| | | | | | | | | | | druhý měsíc v roce |
| | | | | | | | | | | nádoba na vaření polévky |



TAJENKA

SVĚTELNÉ SIGNÁLY

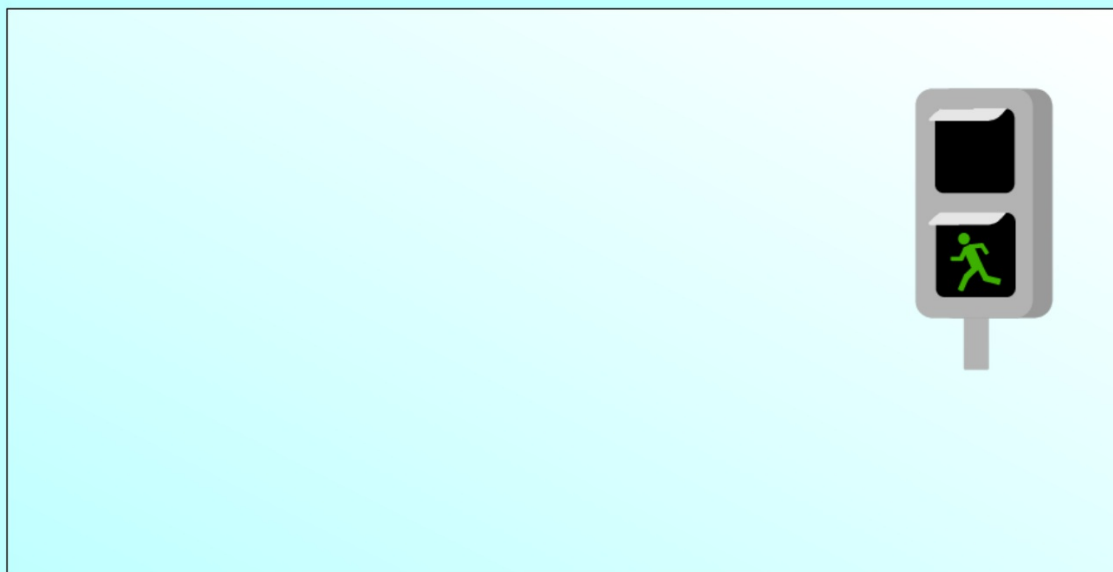
Kde všude můžeme najít světelné signály?
Jakou mají barvu?

- na přechodu pro chodce -
- na křižovatce -
- u železničního přejezdu -



Jak se budu chovat na přechodu se světelnou signalizací?

- na přechod pro chodce nevstupuji na poslední chvíli

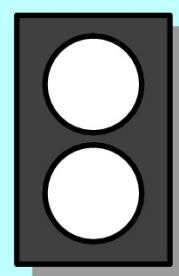
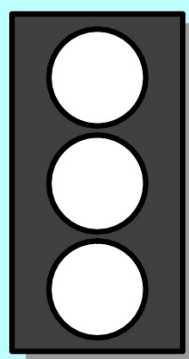


Přiřaď, který semafor je určen pro chodce a který pro dopravní prostředky. Vybarvi správně:



chodci

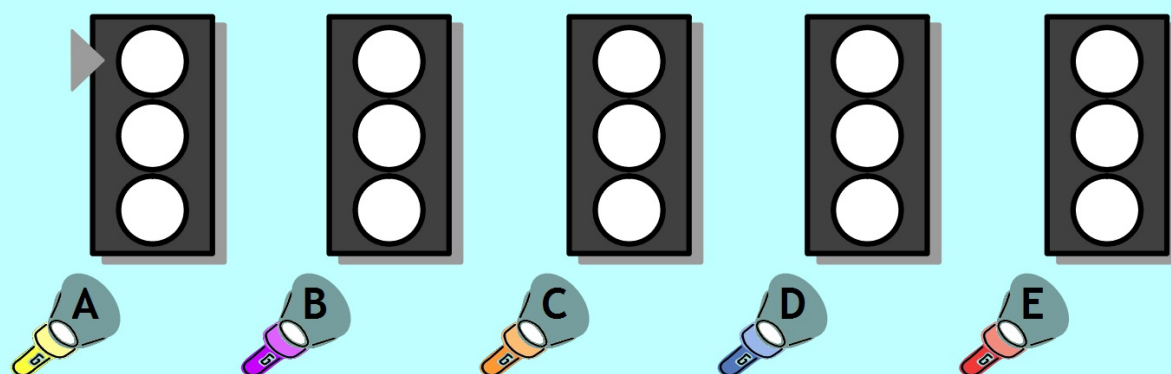
vozidla



ZVUKOVÉ SIGNÁLY



Vybarvi světla na semaforech v pořadí, v jakém se postupně rozsvěčují.



Napiš, co každý signál znamená:



A

C

E

B

D

Zdroje:

- Všechny objekty použité k vytvoření materiálu jsou součástí SW ActivStudio, SW ActivInspire, Resource pack nebo jsou vlastní originální tvorbou autora.
- Jakékoliv další využití podléhá autorskému zákonu. Dílo smí být dále šířeno pod licencí CC BY-SA (www.creativecommons.cz).
- Autorem materiálu a všech jeho částí, není-li uvedeno jinak, je autor.
- Materiál je určen pro bezplatné používání pro potřeby výuky a vzdělávání na všech typech škol a školských zařízení.



INVESTICE DO ROZVOJE VZDĚLÁVÁNÍ

verze programu: ActivInspire 1.6

Vzdělávací oblast:

Člověk a jeho svět

klíčová slova: chování chodců při používání světelné signalizace

úvodní stránka

křížovka

jednotlivci chodí doplňovat slova do rámečků /nástroj-
pero-modrá barva/

slova: *list, sněženky, med, značky, telefon, únor, hrnec*

kontrola: kliknutím na ikonu dole se zobrazí pouze tajenka
SEMAFOR /nástroj-vybrat či pero/

světelné signály

výkladová stránka

bílé rámečky přikrývají barvy světel, je třeba rámeček
posunout svisle dolů /nástroj-vybrat/

zásady chování chodce na přechodu se semaforu

výkladová stránka

učitel posouvá obdélník dolů, probírá se žáky jednotlivé
body /nástroj-vybrat/

semafony pro vozidla a chodce

podle zadání žáci nejprve přisunou zleva slova v rámečcích nad oba semafony /nástroj-vybrat/

pak oba semafony vybarví /nástroj-výplň, pak pero- příslušné barvy/

kontrola: kliknutím na obr. baterky se objeví požadované barvy semaforů /nástroj-vybrat/

na závěr stránky učitel posune za šipku text dolů /nástroj-vybrat/

barvy na semaforu pro vozidla

po přečtení zadání chodí žáci vybarvovat jednotlivé kruhy příslušnými barvami /nástroj-výplň-červená, žlutá či zelená barva/

kontrola: posunutím malé baterky doprava se zpod semaforu vysunou správně barevné kruhy /nástroj-vybrat/

potom jednotlivci vepíšou do bílých rámečků příslušná slova: *stůj, pozor, volno, pozor, stůj* /nástroj-pero-tmavá barva/