

# Výukový materiál vytvořen v rámci projektu EU peníze školám

REGISTRAČNÍ ČÍSLO PROJEKTU  
CZ.1.07/1.4.00/21.3654

Základní škola Liberec,  
Dobiášova 851/5, příspěvková organizace



evropský  
sociální  
fond v ČR



EVROPSKÁ UNIE



MINISTERSTVO ŠKOLSTVÍ,  
MLÁDEŽE A TĚLOVÝCHOVY



OP Vzdělávání  
pro konkurenceschopnost

INVESTICE DO ROZVOJE VZDĚLÁVÁNÍ

Tento výukový materiál vznikl v rámci Operačního programu Vzdělávání pro konkurenceschopnost.

<b>Téma:</b>	<b>TÍŠŇOVÁ VOLÁNÍ</b>
<b>Autor:</b>	Mgr. Zuzana Jiřikovská
<b>Číslo materiálu:</b>	VY_32_INOVACE_Pr3(2)_63_16
<b>Sada č.</b>	<b>63</b>

Předmět: Prvouka  
Tematický okruh : Místo, kde žijeme  
Datum vytvoření: 28. 10. 2014  
Cílová skupina: žák 1. stupně ZŠ - základní vzdělávání  
Doporučeno pro: 3. ročník

Anotace:

- linky tísňového volání, dopravní provoz a důležitá speciální vozidla, řešení konkrétních krizových situací
- posílení mezipředmětových vztahů, využití multimediální techniky

# DOPRAVNÍ PROVOZ

Dopravní provoz musí mít určitá **pravidla**, kterými se řídí všichni účastníci dopravního provozu:

chodci

cyklisté

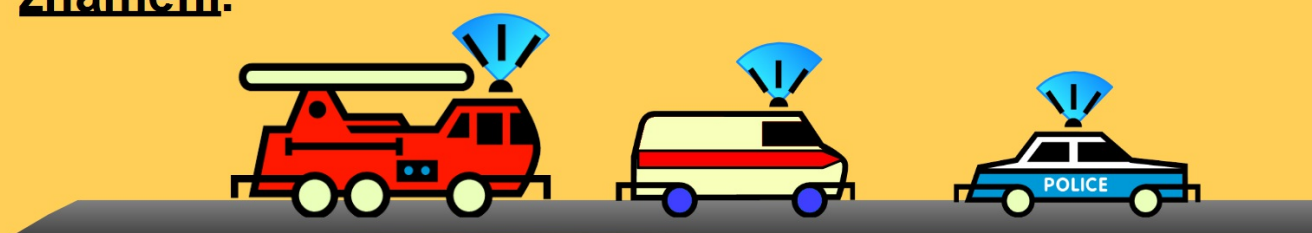
řidiči

Řád v dopravním provozu zajišťují:



## DŮLEŽITÁ SPECIÁLNÍ VOZIDLA

Pro bezpečnost a plynulost provozu, ale i pro záchranu životů jsou důležitá speciální vozidla, která při jízdě užívají **zvláštního výstražného modrého světla**. Vozidla mohou vydávat zvláštní **zvukové výstražné znamení**.



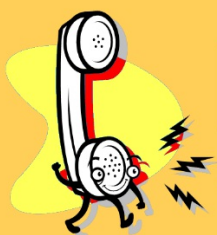
Pokud se stane **dopravní nehoda**, je důležité znát **telefonní čísla** na **policii**, **záchrannou službu** a **hasiče** nebo **tísňové telefonní číslo 112**.



**150** **155** **158**

*Přisuň telefonní číslo  
ke správnému obrázku:*





## LINKY TÍŠŇOVÉHO VOLÁNÍ

V nebezpečných situacích je třeba umět si přivolat pomoc. Slouží k tomu tísňové linky.

Na číslo  voláme, pokud je ohrožen někdo život nebo zdraví.



Na číslo  voláme, při požáru, při úniku nebezpečných látek, v případě živelných pohrom a dopravních nehod.



Na číslo  voláme, pokud někdo ohrožuje majetek, bezpečnost lidí nebo v případě vážnějších dopravních nehod.



Volání na tato čísla je **bezplatné**.  
**Zneužití tísňových linek je TRESTNÉ!**



Při telefonování nezapomeneme sdělit:



- *kdo volá*
- *co se stalo*
- *kde se událost stala*
- *kolik lidí je ohroženo*
- *číslo telefonu*

**DŮLEŽITÉ!**

# JAK BY SES ZACHOVAL?





## Zdroje:

- Všechny objekty použité k vytvoření materiálu jsou součástí SW ActivStudio, SW ActivInspire, Resource pack nebo jsou vlastní originální tvorbou autora.
- Jakékoliv další využití podléhá autorskému zákonu. Dílo smí být dále šířeno pod licencí CC BY-SA ([www.creativecommons.cz](http://www.creativecommons.cz)).
- Autorem materiálu a všech jeho částí, není-li uvedeno jinak, je autor.
- Materiál je určen pro bezplatné používání pro potřeby výuky a vzdělávání na všech typech škol a školských zařízení.



INVESTICE DO ROZVOJE VZDĚLÁVÁNÍ

verze programu: ActivInspire 1.6

Vzdělávací oblast:

Člověk a jeho svět

klíčová slova: linky tísňového volání

### **úvodní stránka**

učitel se žáky společně čte tabuli, v dolní části jsou přikrytá slova, na která navádějí obrázky; pro odkrytí učitel klikne na duhové obdélníky a text se objeví /nástroj-vybrat/

### **speciální vozidla**

text a obrázky vedou k objasnění termínu "speciální vozidla"

učitel text se žáky vysvětluje

kliknutím na obr. vykřičníku se objeví souvětí o přednosti těchto vozidel /nástroj-vybrat/

### **telefonní čísla**

připomenutí tří důležitých telef. čísel, která mají žáci znát; pod obrázky dopr. prostředků žáci přisunou jednotl. telef. čísla /nástroj-vybrat/

**kontrola:** kliknutím na obr. vpravo dole se u vozidel objeví příslušná telef. čísla /nástroj-vybrat/

### **linky tísňového volání**

**výkladová stránka - učitel pročítá text se žáky, ve dvou rámečcích je třeba kliknout a zobrazí se správné telefonní číslo /nástroj-vybrat/**

### **tísňové linky - dokončení**

**výkladová stránka**

**na závěr učitel klikne na rámeček DŮLEŽITÉ a objeví se příkaz /nástroj-vybrat/**

### **kam zavolat v konkrétních situacích?**

**učitel postupně kliká na obr. telefonního sluchátka a zobrazují se konkrétní situace /nástroj-vybrat či pero/; žáci pak vepisují do rámečků vpravo telef. číslo, které ty použili /nástroj-pero-modrá barva/**

**kontrola: kliknutím na obr. nahoře se objeví pořadí telefonních čísel shora /nástroj-vybrat/**