

Výukový materiál vytvořen v rámci projektu EU peníze školám

REGISTRAČNÍ ČÍSLO PROJEKTU
CZ.1.07/1.4.00/21.3654

Základní škola Liberec,
Dobiášova 851/5, příspěvková organizace



evropský
sociální
fond v ČR



EVROPSKÁ UNIE



MINISTERSTVO ŠKOLSTVÍ,
MLÁDEŽE A TĚLOVÝCHOVY



OP Vzdělávání
pro konkurenceschopnost

INVESTICE DO ROZVOJE VZDĚLÁVÁNÍ

Tento výukový materiál vznikl v rámci Operačního programu Vzdělávání pro konkurenceschopnost.

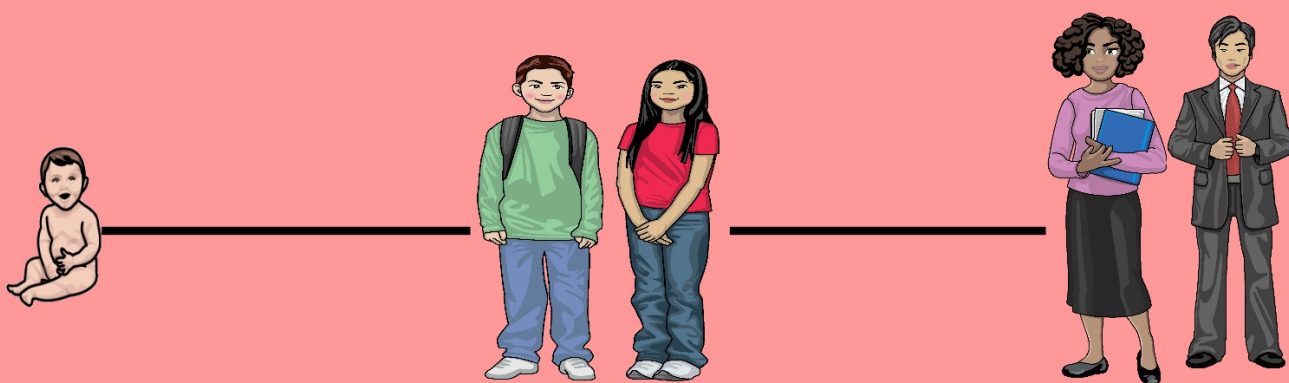
Téma:	Jak žili lidé dříve a dnes
Autor:	Mgr. Jana Paštová
Číslo materiálu:	VY_32_INOVACE_Pr3_19_08
Sada č.	19

Předmět: Prvouka
Tematický okruh : Lidé a čas
Datum vytvoření: 1. 12. 2013
Cílová skupina: žák 1. stupně ZŠ - základní vzdělávání
Doporučeno pro: 3. ročník

Anotace:

- seznámení s pojmy minulost, přítomnost, budoucnost
- orientace v časové přímce
- poznávání předmětů z minulosti zábavnou formou
- mezipředmětové vztahy, práce s multimediální technikou

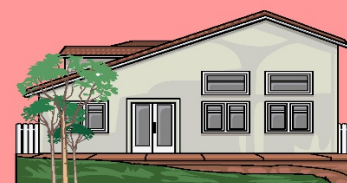
ČASOVÁ OSA



PŘÍTOMNOST

MINULOST

BUDOUCNOST



MINULOST

PŘÍTOMNOST

BUDOUCNOST

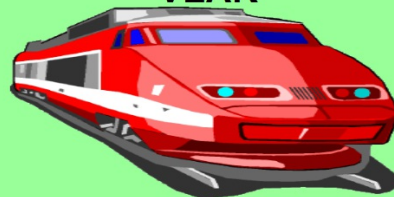
VÝLETY DO VESMÍRU



TELEFON



VLAK



OBYTNÝ DŮM



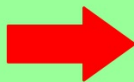
PSACÍ STROJ

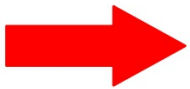


AUTOMOBIL

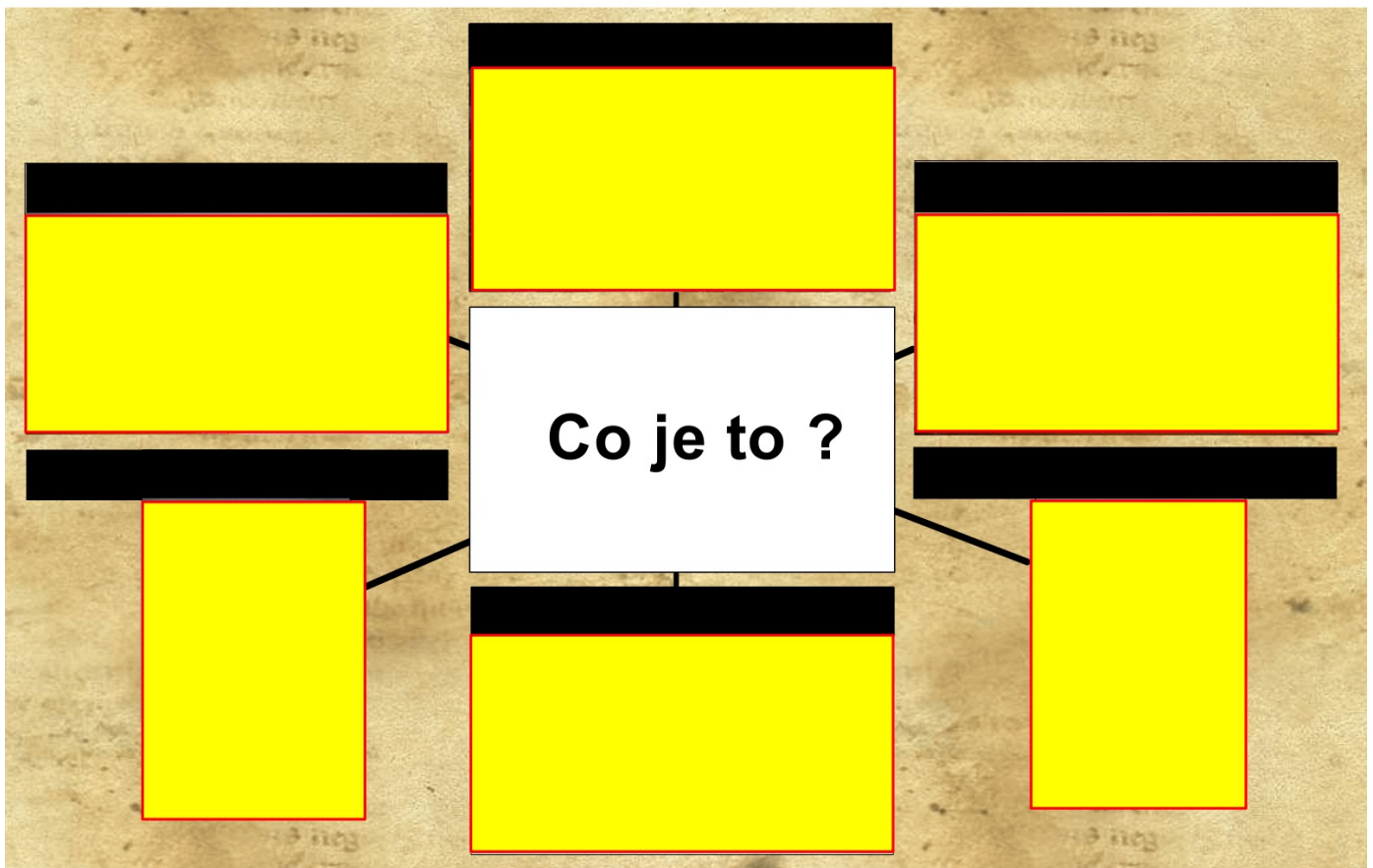


JÍZDNÍ KOLO





MINULOST





MINULOST

louskáček



mandl



váhy



Co je to ?

kopyto

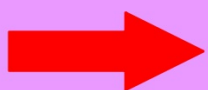


petrolejová lampa



válcha





PŘÍTOMNOST



NA



BUDOUCNOST



SI



MUSÍME



POČKAT



Zdroje:

- Všechny objekty použité k vytvoření materiálu jsou součástí SW ActivStudio, SW ActivInspire, Resource pack nebo jsou vlastní originální tvorbou autora.
- Jakékoliv další využití podléhá autorskému zákonu. Dílo smí být dále šířeno pod licencí CC BY-SA (www.creativecommons.cz).
- Autorem materiálu a všech jeho částí, není-li uvedeno jinak, je autor.
- Materiál je určen pro bezplatné používání pro potřeby výuky a vzdělávání na všech typech škol a školských zařízení.



INVESTICE DO ROZVOJE VZDĚLÁVÁNÍ

verze programu: ActivInspire 1.6

Vzdělávací oblast:

Člověk a jeho svět

klíčová slova:

minulost, přítomnost, budoucnost

Poznáte na časové ose, kam patří jednotlivá slova označující průběh vašeho života?

Přiřadte je.

Poznáte, do které fáze patří předměty ?

Přiřadte je.

Poznáte, kam patří jednotlivé obrázky?

Přiřadte je.

Pojďme se podívat do minulosti.

Klikejte postupně na žluté obdélníky a pojmenujte jednotlivé předměty.

Vysvětlete, k jakému účelu sloužily.

Zde je řešení.

1. Mandl - žehlení.

2. Kuchyňské váhy - vážení surovin na vaření.

3.Valcha - praní prádla.

4. Petrolejová lampa - přenosné světlo.

5.Kopyto - roztažení obuvi, udržení tvaru, sušení obuvi.

6.Louskáček - louskání ořechů.

V přítomnosti žijeme.

Odkrývejte postupně jednotlivá okna , kdo první pozná tento předmět?

Příjemné čekání.....