

# Výukový materiál vytvořen v rámci projektu EU peníze školám

REGISTRAČNÍ ČÍSLO PROJEKTU  
CZ.1.07/1.4.00/21.3654

Základní škola Liberec,  
Dobiášova 851/5, příspěvková organizace



evropský  
sociální  
fond v ČR



EVROPSKÁ UNIE



MINISTERSTVO ŠKOLSTVÍ,  
MLÁDEŽE A TĚLOVÝCHOVY



OP Vzdělávání  
pro konkurenceschopnost

INVESTICE DO ROZVOJE VZDĚLÁVÁNÍ

Tento výukový materiál vznikl v rámci Operačního programu Vzdělávání pro konkurenceschopnost.

<b>Téma:</b>	<b>POČASÍ A PODNEBÍ</b>
<b>Autor:</b>	<b>Mgr. Jana Paštová</b>
<b>Číslo materiálu:</b>	<b>VY_32_INOVACE_VI4(1)_11_18</b>
<b>Sada č.</b>	<b>11</b>

**Předmět:** Vlastivěda  
**Tematický okruh :** Místo, kde žijeme  
**Datum vytvoření:** 8. 12. 2013  
**Cílová skupina:** žák 1. stupně ZŠ - základní vzdělávání  
**Doporučeno pro:** 4. ročník

**Anotace:**

- seznámení s podnebím a počasím
- posílení mezipředmětových vztahů, využití multimediální techniky

# Počasí a podnebí

Počasí je

ovlivňuje ho

a/ poloha místa na Zemi, nadmořská výška a

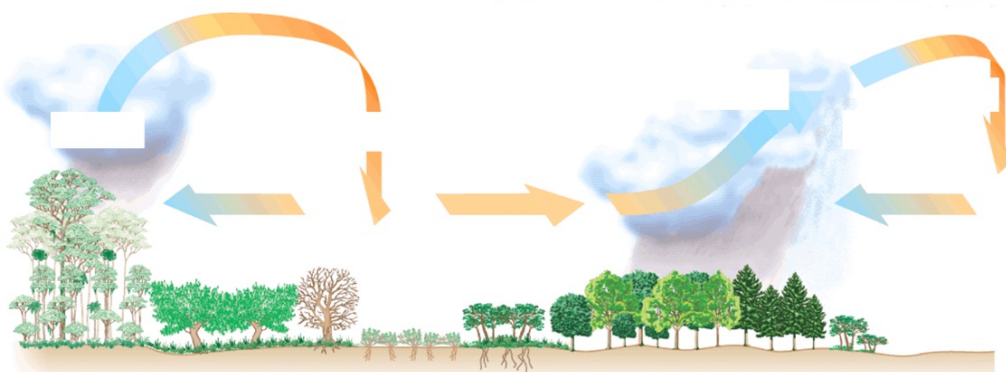
vzdálenost od moře

b/ teplota vzduchu

c/ vodní srážky

d/ proudění vzduchu

e/ sluneční svit

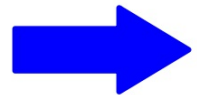


**Podnebí je**

.

**Je dáno**

- polohou České republiky (vzdálenost od moře)
- nadmořskou výškou a členitostí krajiny



Česká republika leží v .

Počasí je zde .

V průběhu roku se střídají roční období.

Podnebí v ČR je ovlivněno krajiny.

proměnlivé

výškovou členitostí

mírném podnebném pásu

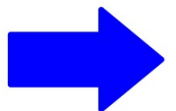
2

stálé

4

tropickém podnebném pásu

3



Česká republika leží v **mírném podnebném pásu** .

Počasí je zde **proměnlivé** .

V průběhu roku se střídají **4** roční období.

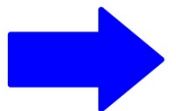
Podnebí v ČR je ovlivněno **výškovou členitostí** krajiny.

2

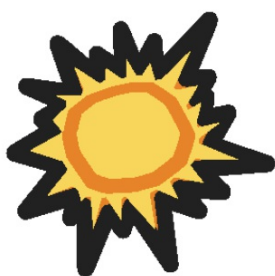
**stále**

**tropickém podnebném pásu**

3



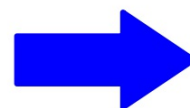
Vysvětlivky:



bouřka  
jasno  
polojasno  
zataženo  
polojasno,  
vítr  
déšť  
sníh



polojasno,  
sníh  
vítr



Vysvětlivky:  
zataženo



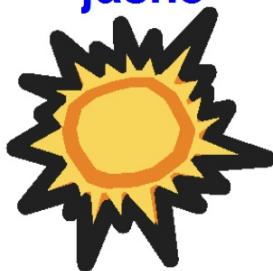
bouřka



děšť



jasno



polojasno



polojasno,  
vítr



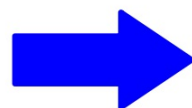
vítr



sníh



polojasno,  
sníh





## **Zdroje:**

- Všechny objekty použité k vytvoření materiálu jsou součástí SW ActivStudio, SW ActivInspire, Resource pack nebo jsou vlastní originální tvorbou autora.
- Jakékoliv další využití podléhá autorskému zákonu. Dílo smí být dále šířeno pod licencí CC BY-SA ([www.creativecommons.cz](http://www.creativecommons.cz)).
- Autorem materiálu a všech jeho částí, není-li uvedeno jinak, je autor.
- Materiál je určen pro bezplatné používání pro potřeby výuky a vzdělávání na všech typech škol a školských zařízení.



INVESTICE DO ROZVOJE VZDĚLÁVÁNÍ

verze programu: ActivInspire 1.6

Vzdělávací oblast:

## **Člověk a jeho svět**

klíčová slova:

**počasí, podnebí**

**Doplň chybějící větu.**

**Přečti pozorně, co ovlivňuje počasí.**

**Doplň chybějící větu.**

**Pozorně přečti.**

**Doplň správná slova do vět.**

**Správné řešení.**

**Přiřad' správné slovo k obrázku.**

**Pro které roční období je typické.**

**Přiřad' správné slovo k obrázku.**

**Pro které roční období je typické.**