

Výukový materiál vytvořen v rámci projektu EU peníze školám

REGISTRAČNÍ ČÍSLO PROJEKTU
CZ.1.07/1.4.00/21.3654

Základní škola Liberec,
Dobiášova 851/5, příspěvková organizace



evropský
sociální
fond v ČR



EVROPSKÁ UNIE



MINISTERSTVO ŠKOLSTVÍ,
MLÁDEŽE A TĚLOVÝCHOVY



OP Vzdělávání
pro konkurenceschopnost

INVESTICE DO ROZVOJE VZDĚLÁVÁNÍ

Tento výukový materiál vznikl v rámci Operačního programu Vzdělávání pro konkurenceschopnost.

Téma:	OBRÁZEK Z MODELÍNY
Autor:	Mgr. Lucie Krafková
Číslo materiálu:	VY_32_INOVACE_Vv4_13_09
Sada č.	13

Předmět: Výtvarná výchova

Tematický okruh : Dekorativní práce

Datum vytvoření: 10. 1 .2014

Cílová skupina: žák 1. stupně ZŠ - základní vzdělávání

Doporučeno pro: 4. ročník

Anotace:

- vyškrabávání obrázku do tenké vrstvy modelíny na čtvrtce
- posílení mezipředmětových vztahů, využití multimediální techniky.

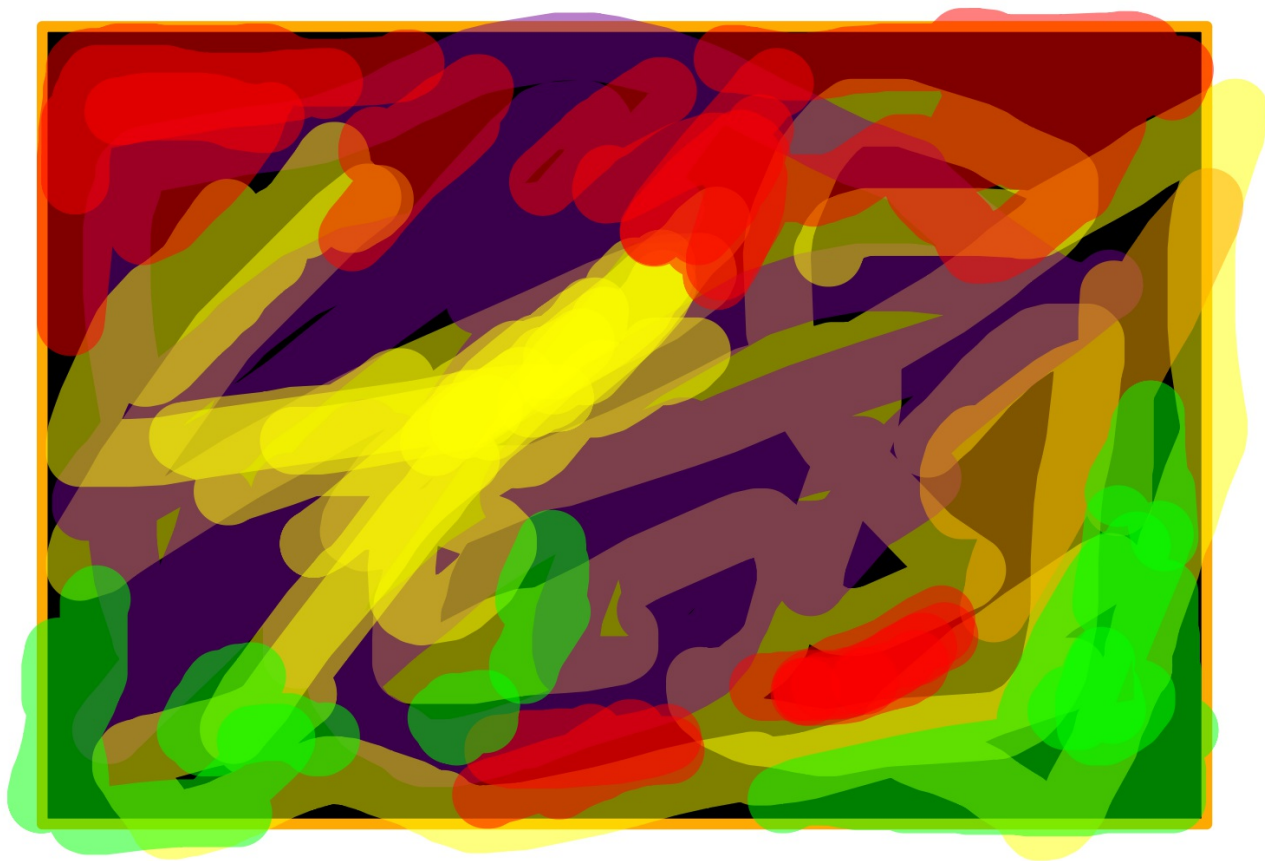
Obrázek z modelíny

Co se dělá s modelínou?

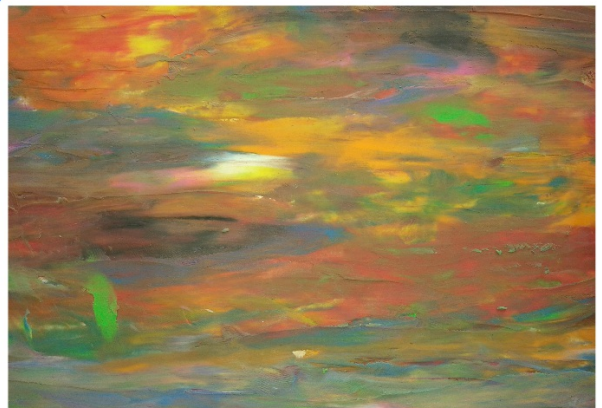
Všichni asi vědí..ale zkusíme něco nového....modelína nemusí být pouze na modelování..:)



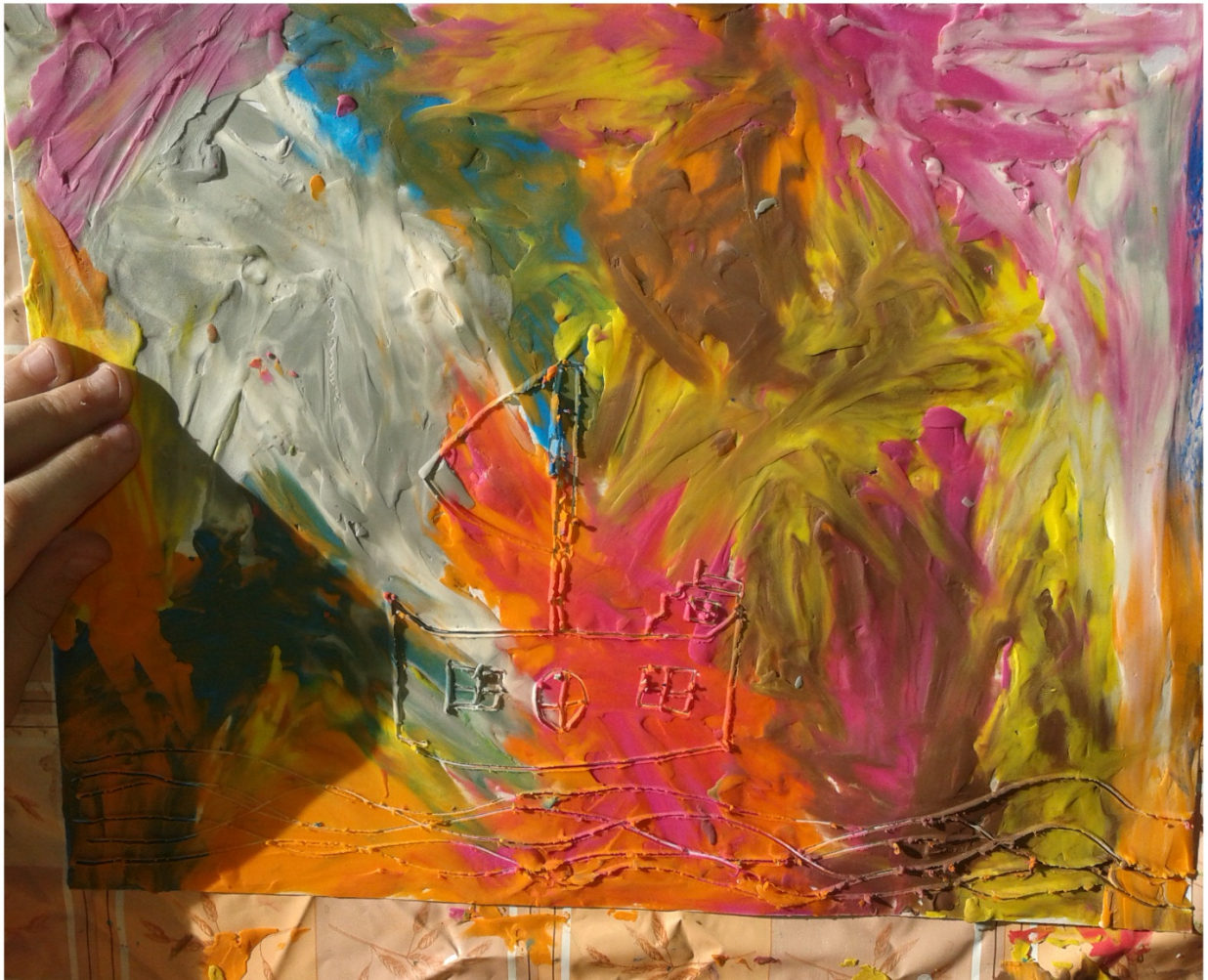
Vyzkoušíme si princip hry...



Pomůcky: čtvrtka A4(může být i menší formát)
modelína, ostrá špejle



Postup: žáci postupně nanášejí modelínu různých barev (vznikne krásné míchání odstínů) a roztírají ji po čtvrtce (cca 1-2 milimetry silnou). Poté špejlí vyškrabují obrázek. Pokud žák pokazí- nevadí, zadělá díru a může tvořit znovu :)



Zdroje:

- Všechny objekty použité k vytvoření materiálu jsou součástí SW ActivStudio, SW ActivInspire, Resource pack nebo jsou vlastní originální tvorbou autora.
- Jakékoliv další využití podléhá autorskému zákonu. Dílo smí být dále šířeno pod licencí CC BY-SA (www.creativecommons.cz).
- Autorem materiálu a všech jeho částí, není-li uvedeno jinak, je autor.
- Materiál je určen pro bezplatné používání pro potřeby výuky a vzdělávání na všech typech škol a školských zařízení.



INVESTICE DO ROZVOJE VZDĚLÁVÁNÍ

verze programu: ActivInspire 1.6

Vzdělávací oblast:

Umění a kultura

klíčová slova:

čtvrťka, modelíny, špejle

Učitel navolí - bílé pero a jednotliví žáci postupně kreslí zadané věci (např. kočka, auto, dům se zahradou, talíř s ovocem) ostatní děti hádají, co kreslí...

Některé druhy modelíny jdou hůře rozetírat- trochu pomůže lehké nahřátí na topení...