

Výukový materiál vytvořen v rámci projektu EU peníze školám

REGISTRAČNÍ ČÍSLO PROJEKTU
CZ.1.07/1.4.00/21.3654

Základní škola Liberec,
Dobiášova 851/5, příspěvková organizace



evropský
sociální
fond v ČR



EVROPSKÁ UNIE



MINISTERSTVO ŠKOLSTVÍ,
MLÁDEŽE A TĚLOVÝCHOVY



OP Vzdělávání
pro konkurenceschopnost

INVESTICE DO ROZVOJE VZDĚLÁVÁNÍ

Tento výukový materiál vznikl v rámci Operačního programu Vzdělávání pro konkurenceschopnost.

Téma:	MOTANICE BAREV
Autor:	Mgr. Martina Novotná
Číslo materiálu:	VY_32_INOVACE_Vv5_06_01
Sada č.	6

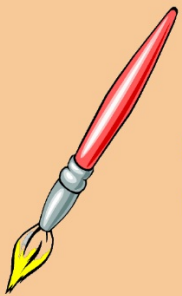
Předmět: Výtvarná výchova
Tematický okruh : Barva - tematická práce
Datum vytvoření: 28. 1. 2013
Cílová skupina: žák 1. stupně ZŠ - základní vzdělávání
Doporučeno pro: 5. ročník

Anotace:

- zdokonaluje techniku malby
- studené, teplé barvy
- posílení mezipředmětových vztahů, využití multimediální techniky

Barevná motanice





Studené barvy jsou:
modrozelená, modrá fialová, fialově
modrá, červenofialová



Teplé barvy jsou :

**červená ,oranžová, žlutočervená, žlutá, zelenožlutá,
zelená**

(společným znakem je, že obsahují žlutou, společně
se Sluncem vyvolávají pocit tepla)



Syté barvy jsou barvy neředěné bílou, šedou nebo černou.

Pastelové barvy jsou barvy ředěné bílou nebo šedou.

Přiřaď barvy ročnímu období:

ZIMA

světle zelená

JARO

žlutá

oranžová

hnědá

bílá

červená

fialová

růžová

tmavěmodrá

LÉTO

světle modrá

PODZIM

hnědá

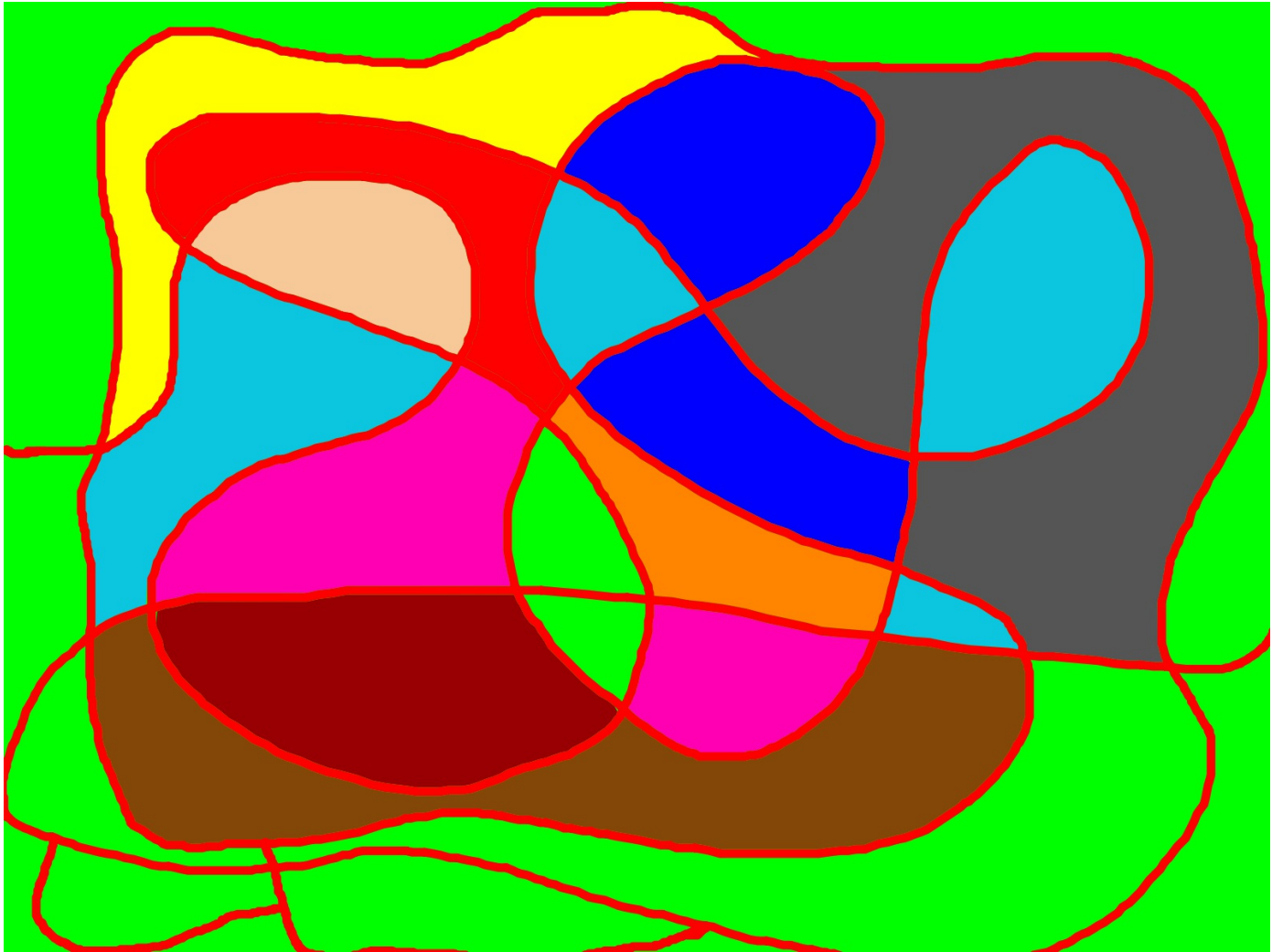
fialová

šedá

tmavě zelená

světle růžová

světlešedá







Zdroje:

- Všechny objekty použité k vytvoření materiálu jsou součástí SW ActivStudio, SW ActivInspire, Resource pack nebo jsou vlastní originální tvorbou autora.
- Jakékoliv další využití podléhá autorskému zákonu. Dílo smí být dále šířeno pod licencí CC BY-SA (www.creativecommons.cz).
- Autorem materiálu a všech jeho částí, není-li uvedeno jinak, je autor.
- Materiál je určen pro bezplatné používání pro potřeby výuky a vzdělávání na všech typech škol a školských zařízení.



INVESTICE DO ROZVOJE VZDĚLÁVÁNÍ

verze programu: ActivInspire 1.6

Vzdělávací oblast:

Umění a kultura

klíčová slova:

barva, studené barvy, teplé barvy

**kombinace teplých barev
práce a vodovými barvami a voskovými barvami
lze vytvořit zimní i letní variantu**

**nakreslíme voskovkou "zamotanou linku"
jednotlivé plochy vybarvujeme vodovými barvami**

výklad :teplé, studené barvy

souvislost barev s ročními obdobími

děti přiřadí barvy k ročním období

děti mohou "vybavit"
plochu různými barvami (teplými, studenými)

ukázka dětské práce
děti určují barvy