

Výukový materiál vytvořen v rámci projektu EU peníze školám

REGISTRAČNÍ ČÍSLO PROJEKTU
CZ.1.07/1.4.00/21.3654

Základní škola Liberec,
Dobiášova 851/5, příspěvková organizace



evropský
sociální
fond v ČR



EVROPSKÁ UNIE



MINISTERSTVO ŠKOLSTVÍ,
MLÁDEŽE A TĚLOVÝCHOVY



OP Vzdělávání
pro konkurenceschopnost

INVESTICE DO ROZVOJE VZDĚLÁVÁNÍ

Tento výukový materiál vznikl v rámci Operačního programu Vzdělávání pro konkurenceschopnost.

Téma:	Kultura a umění
Autor:	Mgr. Kamila Kalenská
Číslo materiálu:	VY_32_INOVACE_Vo8_26_10
Sada č.	26

Předmět: Výchova k občanství
Tematický okruh : Člověk a kultura
Datum vytvoření: 28. 2. 2013
Cílová skupina: žák 2. stupně ZŠ - základní vzdělávání
Doporučeno pro: 8. ročník

Anotace:

- vytvořený materiál slouží k výkladu tématu o odlišnosti kultur a umění
- posílení mezipředmětových vztahů, využití multimediální techniky



Kultura a umění

Kultura

- každá společnost si v průběhu historie a pod vlivem mnoha podmínek vytváří svou vlastní osobitou kulturu

- kultura provází lidstvo od jeho počátku

kultura: je vše, co člověk vymyslel nebo vytvořil, je výsledkem lidské činnosti

- kulturu přijímáme od svých od svých rodičů a lidí kolem nás z generace na generaci

odlišnosti v kulturách:

- zvyky, tradice, oblečení, morálka, způsob života, např. v Indii je posvátné zvíře kráva, Židé nejedí vepřové maso

- kulturu můžeme také chápat jako styl na určitém území nebo žijící v nějakém období
např. kultura starověkého Řecka, renesanční kultura...

etnograf: je vědec, který studuje odlišnosti kultur a zvyky jiných národů

Dělení kultury:

1) hmotná - vytvořil ji člověk

např. architektonické památky, oblečení, různé věci, doplňky, sochy, obrazy

2) duchovní - nelze si na ni sáhnout

např. zvyky, tradice, morálka, náboženství, jazyk, práva, věda

Pro porovnání: změna módního stylu, dopravy, komunikace



Umění

- je tvůrčí schopnost v nějakém oboru
- vzniklo již v pravěku
- jsou to díla s estetickou hodnotou, obohacují nás, vnímáme jejich krásu

druhy umění: výtvarné umění, sochařství, architektura, divadlo, hudba, film, malířství, tanec, literatura

funkce umění:

- 1) **estetická** - znamená to, že se nám něco líbí
- 2) **poznávací** - informativní
- 3) **komunikativní** - něco nám sděluje
- 4) **magická** - původní funkce umění (rituály, ...)

Procvičování

1) Přiřadte názvy známých uměleckých děl ke správnému druhu

Mona Lisa

Vltava

Avatar

Máj

Labutí jezero

Romeo a Julie

David

chrám svatého Víta

Procvičování - řešení

1) Přiřadte názvy známých uměleckých děl ke správnému druhu

Mona Lisa - malířství
(L. da Vinci)

Vltava - hudba

Avatar - film

Máj - literatura
(K. H. Mácha)

Labutí jezero
- tanec, balet, hudba

Romeo a Julie - divad. hra
(Shakespeare)

David - sochařství
(Michelangelo)

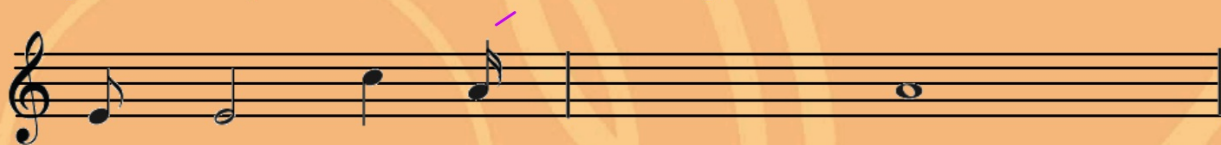
chrám svatého Víta - architektura

2) Napište funkce umění
- jako nápověda slouží názvy not



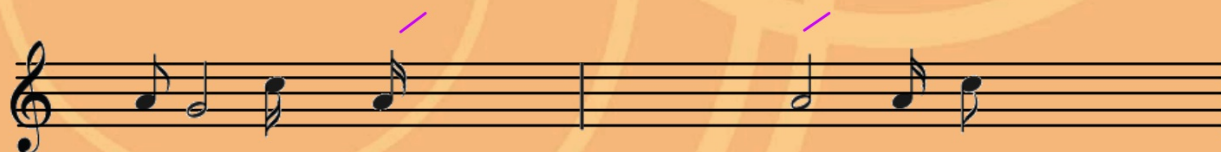
2) Napište funkce umění

- jako hápověda slouží názvy not



estetická

komunikativní



magická

poznávací

3) Přiřaď pojmy ke hmotné nebo k duchovní kultuře

hmotná kultura

oblečení zvyky auto
tradice jazyk náboženství kniha
socha obraz morálka práva

duchovní kultura

3) Přiřaď pojmy ke hmotné nebo k duchovní kultuře

hmotná kultura

oblečení

socha

auto

obraz

kniha

morálka

práva

tradice

zvyky

náboženství

jazyk

duchovní kultura

Zdroje:

- Všechny objekty použité k vytvoření materiálu jsou součástí SW ActivStudio, SW ActivInspire, Resource pack nebo jsou vlastní originální tvorbou autora.
- Jakékoliv další využití podléhá autorskému zákonu. Dílo smí být dále šířeno pod licencí CC BY-SA (www.creativecommons.cz).
- Autorem materiálu a všech jeho částí, není-li uvedeno jinak, je autor.
- Materiál je určen pro bezplatné používání pro potřeby výuky a vzdělávání na všech typech škol a školských zařízení.



INVESTICE DO ROZVOJE VZDĚLÁVÁNÍ

verze programu: ActivInspire 1.6

Vzdělávací oblast:

Člověk a společnost

klíčová slova:

druhy kultury, funkce umění, druhy umění

Výklad a zápis

Výklad a zápis

Obrázky slouží jako porovnání odlišnosti módního stylu, dopravy nebo komunikace.

Výklad a zápis

Napište k daným dílům jejich druh.

Řešení je na další straně.

Řešení úkolu č. 1.

Podle nápověd z not napište funkce umění. Řešení je na další straně.

Řešení předchozího úkolu.

Přiřadte pojmy k hmotné nebo k duchovní kultuře. Řešení je na další straně.

Řešení předchozího úkolu.